

Seilingsbestemmelser for Seilmakeren Korsfjordtrimmen 2012

1. Regler

Regattaen vil være underlagt ISAF Internasjonale kappseilingsregler for 2009-2012, de internasjonale sjøveisreglene, gjeldene regler for LYS, ORC Sikkerhetsbestemmelser for tur og havseilaser kategori 6 og disse bestemmelser. Regattaen er klassifisert som et stevne i kategori C, i.h.t. Appendiks 1 i Kappseilingsreglene.

2. Beskjed til deltakerne

Beskjeder til deltakerne kan bli gitt ute på banen. (Signalflagg L)

3. Forandringer i seilingsbestemmelsene

Eventuelle forandringer i seilingsbestemmelsene vil bli kunngjort på Os Seilforenings websider på Internett www.os-seilforening.org senest dagen før de treer i kraft.

4. Gjelde som påmeldt og godtatt båt

En båt anses å være påmeldt og godtatt først når dens startkontingent er betalt. Som en ufravikelig regel gjelder at en båt må ha betalt sin startkontingent **innen dens klarsignal**. For en båt som **ikke** har betalt sin startkontingent innen ovennevnte frist, anses påmeldingen som **ikke godtatt**. Båten vil således ikke bli tellende i seilasen.

5. Tidspunkt for seilasene

Seilasene finner sted tirsdag som følger:

Tirsdag 8. og 22. mai, 5. og 19. Juni, 7. og 21. august, og 4. september.

Starten går i område rundt Bliå. Oppmerksomhetssignal vil bli gitt så snart som mulig etter kl. 18.20 alle dager. Dersom første båt ikke er i mål innen 3 timer, er seilasen annullert. Båter som ikke er i mål innen kl.21.30. må selv besørge tidtakingen.

6. Klasser

Det seiles i følgende klasser i henhold til LYS tall.

Flerskrogsbåter	Første start	Klasseflagg D
Sportsbåter	Første start	Klasseflagg D
Turklasse	Første start	Klasseflagg D
LYS/u spinnaker	Første start	Klasseflagg D
LYS inntil 1,20	Første start	Klasseflagg D
LYS 1,21-1,30	Andre start.	Klasseflagg E
LYS 1,31 og over	Andre start	Klasseflagg E

6. Klasser, fortsetter

Det er tillatt å melde seg på med Short-handed LYS målebrev i LYS klassene ref. NORLYS regel 5.1.(Hele serien må da seiles med SH målebrev d.v.s., med kun 2 ombord)

Båter som ikke har gyldig målebrev fra NORLYS, før start i en seilas flyttes over i turklasse. Dersom **flerskrogsbåter** påmeldes til regattaen tilhører disse LYS-kategori

flerskrog. Flerskrogsbåter kan ikke konkurrere med båter i LYS- kategori kjølbåter. (jfr.NORLYS Regler 2010, pkt 12 LYS-KATEGORIER og LYS KLASSER)
 Ved to eller flere påmeldte flerskrogsbåter vil disse seile i egen flerskrogs-klasse.
 Påmeldes bare en flerskrogsbåt, blir denne plassert i TUR klasse.
 Dersom **sportsbåter** påmeldes til regattaen tilhører disse LYS-kategori, sportsbåter.

7. Startlinjen

Startlinjen er mellom to utlagte bøyer med stang og flagg.

8. Startprosedyre

Båtene startes i to starter i.h.t kappseilingsreglenes regel 26 .

Andre startpuljes startprosedyre begynner nødvendigvis ikke ved første puljes startsignal. Det er klasseflagget for andre start som bestemmer om dennes startprosedyre begynner ved startsignalet til første start, hvis ikke vil eget 5 minutterssignal komme for andre start etter at første start er ferdig. Min. 5 minutter før første startprosedyre gis et lydsignal og løpsflagg (tallstander)heises.(oppmerksomhetsignal)

Løpene signaliseres ved bruk av tallstander-flagg.

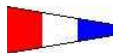
Løp med nummerverdi høyere enn 9, vises med to flagg over hverandre.

Eks.



Tall 1

= Løp 13



Tall 3

For hver klasse gjelder følgende prosedyre:

VARSELSIGNAL	Lyd	5 min. til start	Klasseflagg heises
KLARSIGNAL	Lyd	4 min. til start	Flagg P heises
KLARSIGNAL	Lang lyd	1 min. til start	Flagg P fires
START	Lyd	Start 1. start.	Klasseflagg fires.

9. Startbåten

9.1 Startbåten vil fortrinnsvis ligge på startlinjens forlengelse med 1 - 10 båtlengeters avstand til styrbord bøye.

9.2 Når startbåten skal være med i seilassen, gjelder følgende:

- Startbåten er ikke underlagt Kappseilingsreglene før etter at startskuddet er gått og den har satt alle seil og er klar av startlinjen med fart i båten.
- Startbåten er definert som en hindring inntil punkt 9.2.a er oppfylt.
- Startbåten trenger ikke krysse startlinjen.

10. Tilbakekalling

10.1 Dersom en eller flere båter starter for tidlig, vil Startbåt markere dette i henhold til Kappseilingsreglenes 29.1

10.2 Signal om generell tilbakekalling vil bli gitt i henhold til Kappseilingsreglenes Regel 29.2.

11. Mållinje

Deler av startlinjen benyttes som mållinje. Første båt som passerer mållinjen skal, dersom funksjonærbåt mangler, ta tiden for målpasering for seg selv og de øvrige båter i seilassen. Ved målgang klokkes anvendt tid i hele sekund og eventuelle 10-dels sekund ignoreres. Korrigert tid angis med samme nøyaktighetsgrad som anvendt tid, d.v.s i hele sekund. Eventuelle 10-dels sekund klippes vekk uten avrunding. Båter som ikke er i mål innen kl.21.30, må selv besørge tidtakingen.

12. Poengberegning

Lavpoengsystemet, Appendiks A4.1 i Kappseilingsreglene benyttes, men med følgende unntak: 7 kappseilaser er fastsatt, hvorav 5 er tellende. Dersom to eller flere båter på premieplass står likt, gjelder regel A8.

13. Løpsbeskrivelse

Hvert løp fastlegges på den måten at merkene som skal inngå i løpet, er oppført etter hverandre i den rekkefølgen de skal rundes. (b) etter et merke betyr at merket skal rundes om babord, og står det (s) skal merke rundes om styrbord.

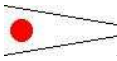
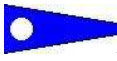
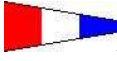

LØPSFLAGG: Hvert løp signaliseres ved å vise en eller flere tallstandere over hverandre. f.eks. Tallstander 1 = løp 1

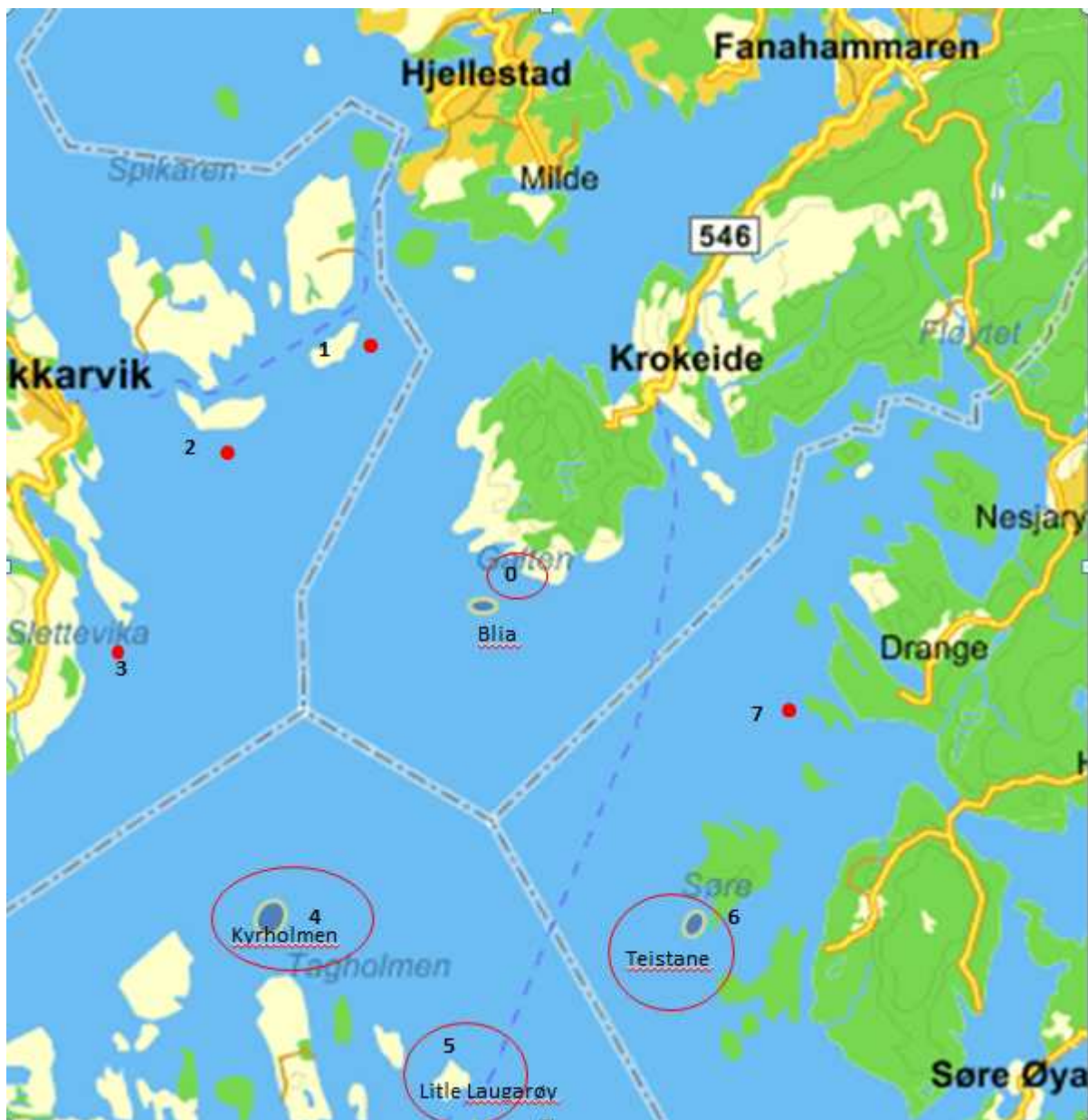
Alle merker i ett løp som er angitt med en (b) eller en (s) er definert som rundingsmerker.

Merke oversikt :

0 : "Blia"	= Utlagt styrbord startbøye.
1 : Bjelkarøy-Buarøy	= Utlagt bøye sør-øst om Bjelkarøy-Buarøy.
2 : Lerøy-Buarøy	= Utlagt bøye sør om Lerøy-Buarøy.
3 : Børnestangen	= Utlagt bøye sør for Børnestangen.
4 : Kyrholmen	= Holmen "Kyrholmen"
5 : Litle Laugarøy	= Holmen "Litle Laugarøy"
6 : Teistane	= Holmer/skjær sør for Skorpo.
7 : Hundafllu	= Utlagt bøye på Hundafllu, vest for Hundaflesi.

Løpsoversikt:

	Løp 1	0	7s	3s	0	8,7	
	Løp 2	0	6b	0b	6b	0	5,8/11,6
	Løp 3	0	5s	0b	1b	0	6,6/10,0
	Løp 4	0	4s	1s	0	8,2	



Kartskissen er kun til info om merkene i seilingsbestemmelsene og må ikke under noen omstendighet brukes til navigering.

14. Korrigert tid

Korrigert tid vil for LYS bli beregnet etter tid på tid systemet.

15. Protester

Båter som akter å protestere, må etter målplassering praie målbåt for å gjøre denne oppmerksom på protestflagget. (jfr. Regel 61.1).

Skriftlig protest må være innlevert til regattasjefen senest neste dag på mail: **regatta@os-seilforening.org**.

Protest-komitè , blir oppnevnt ved behov.

16. Resultater

Resultat etter hver seilas vil bli lagt ut på Internett samme kveld.

Os Seilforenings Webside : <http://www.os-seilforening.org>

17. Premiering

Det blir rormannspremiering til den beste 1/3 av påmeldte båter i hver klasse. Tid og sted for premieutdeling vil bli annonsert på www.hordaland-seilkrets.no.

18. Ansvarsfraskrivelse

Deltagere i regattaen deltar ene og aleine på eget ansvar, se regel 4, avgjørelse om å kappseile. Den organiserende myndighet vil ikke akseptere noe ansvar for skade på materiell eller person eller dødsfall inntruffet i forbindelse med, før, under eller etter regattaen.

Regattasjef: Svein Skoglund, Os Seilforening. Mobil 934 64 047.

GOD SEILAS !