

# Kystsovekeene 2009

Vedholmen, Øyane/Os

Lørdag 15. august

Oselvar kappseilas


Kl. 12.45

## Seilingsbestemmelser

### 1. Regler.

Regattaen seiles etter ISAF's kappseilingsregler 2009-2012 og disse bestemmelser. Regattaen er klassifisert som et stevne i kategori A.

### 2. Beskjed til deltakerne.

Beskjeder til deltakerne kan bli gitt ute på banen eller på land. (Signalflagg "L" ).

### 3. Gjelde som påmeldt båt.

Påmelding gjøres på Vedholmen før start fra kl. 11.30 til 12.15. Startkontingent kr. 100,- per båt.

### 4. Klasser.

Det seiles i følgende klasser:

Klasse A - Oselvar spriseil, 8 kvm.


Klasse B - Oselvar standardbåter med bruksrigg.


Klassene kan bli slått sammen dersom få båter i klassen.

### 5. Tidspunkt for kappseilassen.

Ved ordinær start kl. 12.45 vil **varselsignal** bli gitt kl. **12.40**.

Det vil bli seilt 2 seilaser dersom vær og vindforhold tillater dette.

**Gult flagg**  vist fra måltakerplass betyr at det skal seiles **en seilas til**. Ny start vil finne sted så snart som mulig etter at siste båt er kommet i mål.

**Rødt flagg med gult kors**  betyr at det **ikke** vil bli seilt **flere seilaser**.

## 6. Løpsbeskrivelse.

Det seiles på faste merker på Kjerringhavet. Baneområdet er vist på kartskisse på siste side i seilingsbestemmelsene. Start ved flytebrygge utenfor Øyane Handel.

Det finnes 2 løpsalternativ som kan seiles. Løpene er beskrevet nederst på kartskissen på siste side. Hvilket løp som skal seiles vises med løpsnummer fra startplass senest ved varselsignal for 1. start i hver seilas.

I løpsbeskrivelsen betyr f.eks. **1b** at merke 1 skal holdes om babord når båten runder merket, og **1s** betyr at merke 1 skal holdes om styrbord ved runding.

## 7. Start og klasseflagg.

Alle klasser starter samtidig.

Start	Klasse	Signalflagg / Klasseflagg	Start kl.
<b>1. Start</b>	<b>Oselvar Spriseil Oselvar bruksrigget</b>		<b>12.30</b>

## 8. Startprosedyre.

Kappseilasen startes i følge kappseilingsregel **26.1**. **Varselsignal** for en klasse blir gitt **5 minutter** før klassens startsignal.

### Startprosedyre:

Signal	Flagg og lyd		Minutter før startsignal
<b>Varsel-</b>	<b>Klasseflagg D heises</b>	- 1 skudd	<b>5</b>
<b>Klar-</b>	Signalflagg <b>P</b> heises	- 1 skudd	<b>4</b>
Ett minutt	Klarsignalet <b>P</b> fjernes	- Ett langt lydsignal	<b>1</b>
<b>Start-</b>	Klasseflagget <b>D</b> senkes	- 1 skudd	<b>0</b>


## 9. Startlinjen.

Startlinjen er mellom to utlagte bøyer ved ytre ende av flytebrygge utenfor Øyane Handel. Startlinjen skal krysses i retning mot første merke i løpet.

## 10. Startplass / Målplass


Signaler ved start signaliseres fra båt ved startlinjens styrbord ende. Ved normal målgang vil også måltaking bli gjort her fra.


## 11. Tilbakekalling.

Dersom en eller flere båter starter for tidlig, vil startbåt gi ett lydssignal og vise signalflegg "X"  for å signalisere **individuell tilbakekalling** (jfr. regel 29.2). For tidlig startende båt er selv ansvarlig for å vende tilbake og starte på nytt.

Signal om **generell tilbakekalling**  vil bli gitt i henhold til regel 29.3.

## 12. Avkorting.

Seilassen kan avkortes ved et hvilket som helst merke i løpet. Avkorting vil bli signalisert ved at signalflegg "S"  vises samtidig som det avfyres 2 skudd, (jfr. kappseilingsregel 32.1).

Når slikt avkortingssignal er gitt skal de aktuelle klassene fullføre seilassen mellom komitebåten og merket komitebåten ligger ved. Mållinjen vil da være mellom merket og stang med signalflegg "M"  på komitebåten.

## 13. Mållinje.

Startlinjen benyttes som mållinje. Mållinjen skal krysses i retning fra siste merke i løpet.

Ved avkorting av løpet skal båtene fullføre mellom komitebåten, som fører signalflegg S, og det merket båten ligger ved.

## 14. Protester.

Båt som ønsker å protestere behøver ikke å vise protestflagg. Men ved brudd på en regel i kappseilingsreglene Del II skal protesterende båt umiddelbart rope "Protest" til båten det protesteres mot. Ved målgang skal, om mulig, den protesterende båt gjøre måltaker oppmerksom på protesten. Dette endrer regel 61.1(a).

Protester må være innlevert til regattakomiteen senest innen 45 minutter etter at siste båt har fullført.

## 15. Poengberegning.

Lavpoengsystemet Appendiks A2.2 i Kappseilingsreglene benyttes.

## 16. Premiering.

Det blir mannskapspremiering til 1/3 av de beste båtene i klasse A og B.  
Premieutdeling finner sted ved Øyane Handel, Vedholmen, kl. 15.00.

Regattasjef : Kjell Totland, Milde Båtlag.

GOD SEILAS !

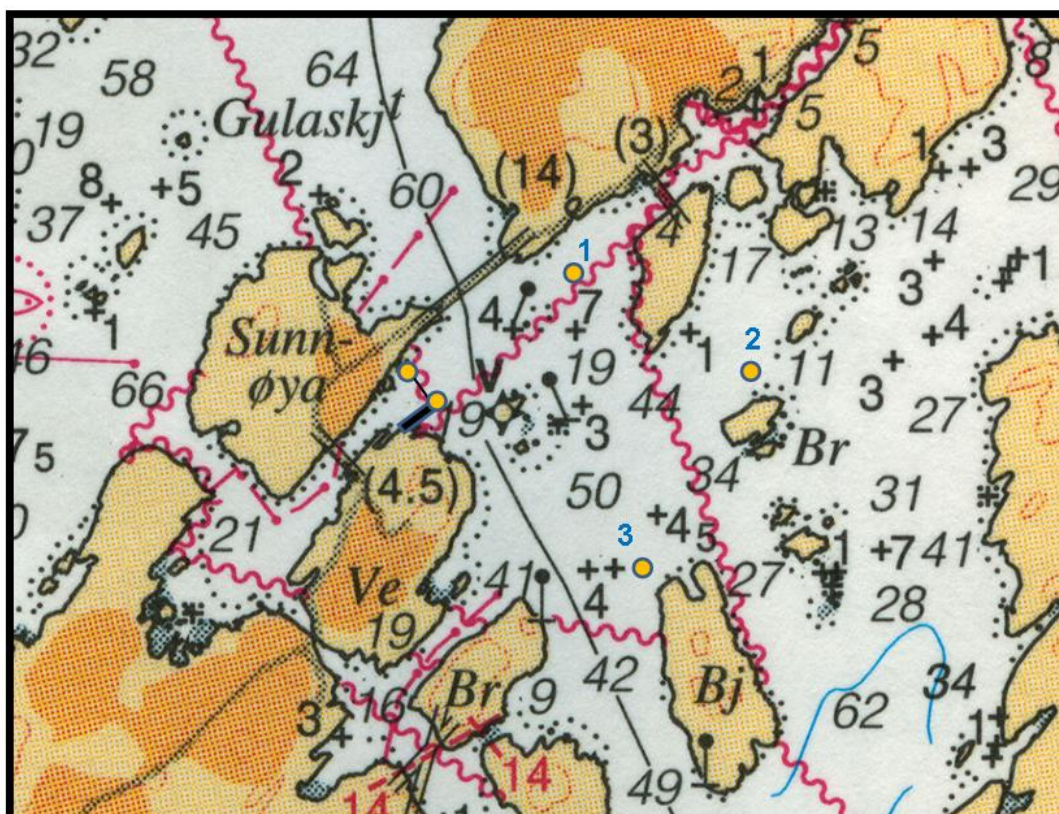
# Kystsovevøkene 2009

Vedholmen, Øyane/Os

Lørdag 15. august

Kappseilas

## Kart med løpsbeskrivelser



### Merker:

- 0 = Flaggbøye med **gult flagg**, babord startlinje merke.
- 1 = Flaggbøye med **gult flagg** øst for Lepsøybroen.
- 2 = Flaggbøye med **gult flagg** sydøst for Brimsholmen.
- 3 = Flaggbøye med **gult flagg** nord for Bjørnarøya (Bj)

### Løpsalternativ:

- 1: Start – 1s – 3b – 1b – Mål
- 2: Start – 1s – 3s – Mål
- 3: Start – 1s – 0s – 1s – Mål
- 4: Start – 1s – 2s – 3s – 1b - Mål
- 5: Start – 2s – Mål